

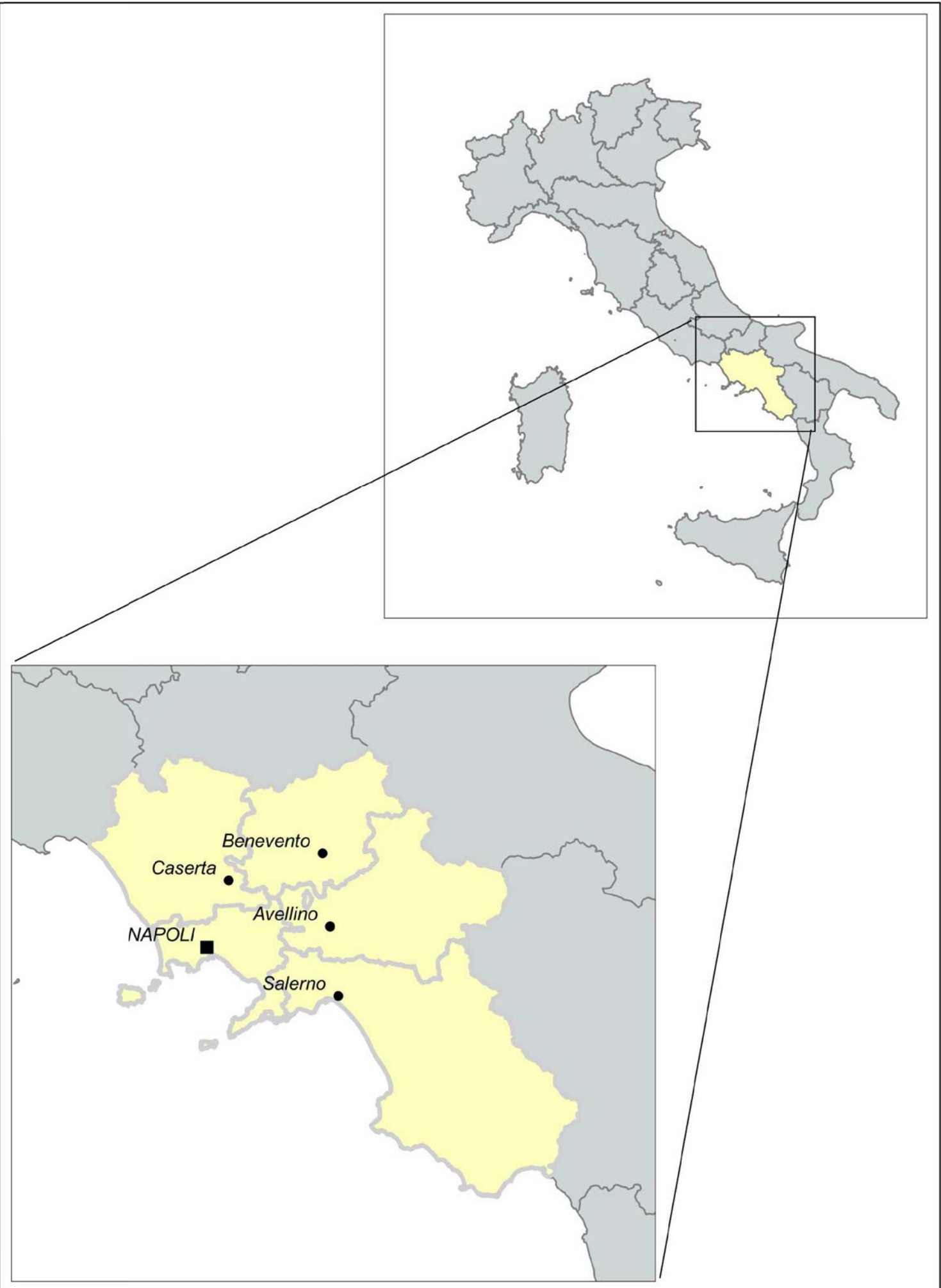
ID	CORPO IDRICO	IMPATTI	STATO CHIMICO
1	VOLTURNO 1	0	Non buono
2	VOLTURNO 2	0	Non buono
3	VOLTURNO 3	3	Non buono
4	FLEGREO	3	Buono
5	VOLTURNO 4	0	Non buono
6	VOLTURNO	0	Non buono
7	FLEGREO 1	2	Buono
8	FLEGREO 2	0	Non buono
9	FLEGREO 3	0	Non buono
10	FLEGREO 4	2	Non buono
11	FLEGREO 5	0	Non buono
12	FLEGREO 6	2	Non buono
13	FLEGREO 7	2	Non buono
14	POSILLIPO	2	Non buono
15	INAPOLI	2	Non buono
16	VEUVIO	3	Non buono
17	SARNO	3	Non buono
18	PENISOLA SORRENTINA	2	Non buono
19	PENISOLA SORRENTINA 3	0	Buono
20	PENISOLA SORRENTINA 1	0	Non buono
21	PENISOLA SORRENTINA 2	0	Non buono
22	PENISOLA SORRENTINA 4	0	Buono
23	PENISOLA SORRENTINA 5	2	Buono
24	PENISOLA SORRENTINA 6	3	Non buono
25	SALERNO	2	Buono
26	PIANA SELE	1	Buono
27	PIANA SELE 1	0	Buono
28	CILENTO	0	Buono
29	CILENTO 2	0	Buono
30	CILENTO 3	0	Buono

ID	CORPO IDRICO	IMPATTI	STATO CHIMICO
31	CILENTO 4	0	Buono
32	CILENTO 6	0	Buono
33	CILENTO 8	0	Buono
34	CILENTO 7	0	Buono
35	CILENTO 10	0	Buono
36	CILENTO 11	0	Buono
37	CILENTO 12	0	Buono
38	CILENTO 13	0	Buono
39	CILENTO 15	0	Buono
40	CILENTO 16	0	Buono
41	CILENTO 17	0	Buono
42	CILENTO 19	0	Buono
43	CILENTO 20	0	Buono
44	CILENTO 22	0	Buono
45	CILENTO 23	0	Buono
46	POLICASTRO 1	0	Buono
47	POLICASTRO 2	0	Buono
48	POLICASTRO 3	0	Buono
49	POLICASTRO 5	0	Buono
50	ISCHIA	0	Buono
51	ISCHIA 1	0	Buono
52	ISCHIA 2	0	Buono
53	ISCHIA 3	2	Buono
54	ISCHIA 4	0	Buono
55	PROCIDA 2	0	Buono
56	PROCIDA 7	0	Buono
57	PROCIDA 4	0	Buono
58	PROCIDA 3	2	Buono
59	PROCIDA 1	0	Buono
60	CAPRI	1	Buono

LEGENDA
ACQUE MARINO COSTIERE

- Impatti
- Assente
 - Basso
 - Medio
 - Elevato
 - Molto elevato

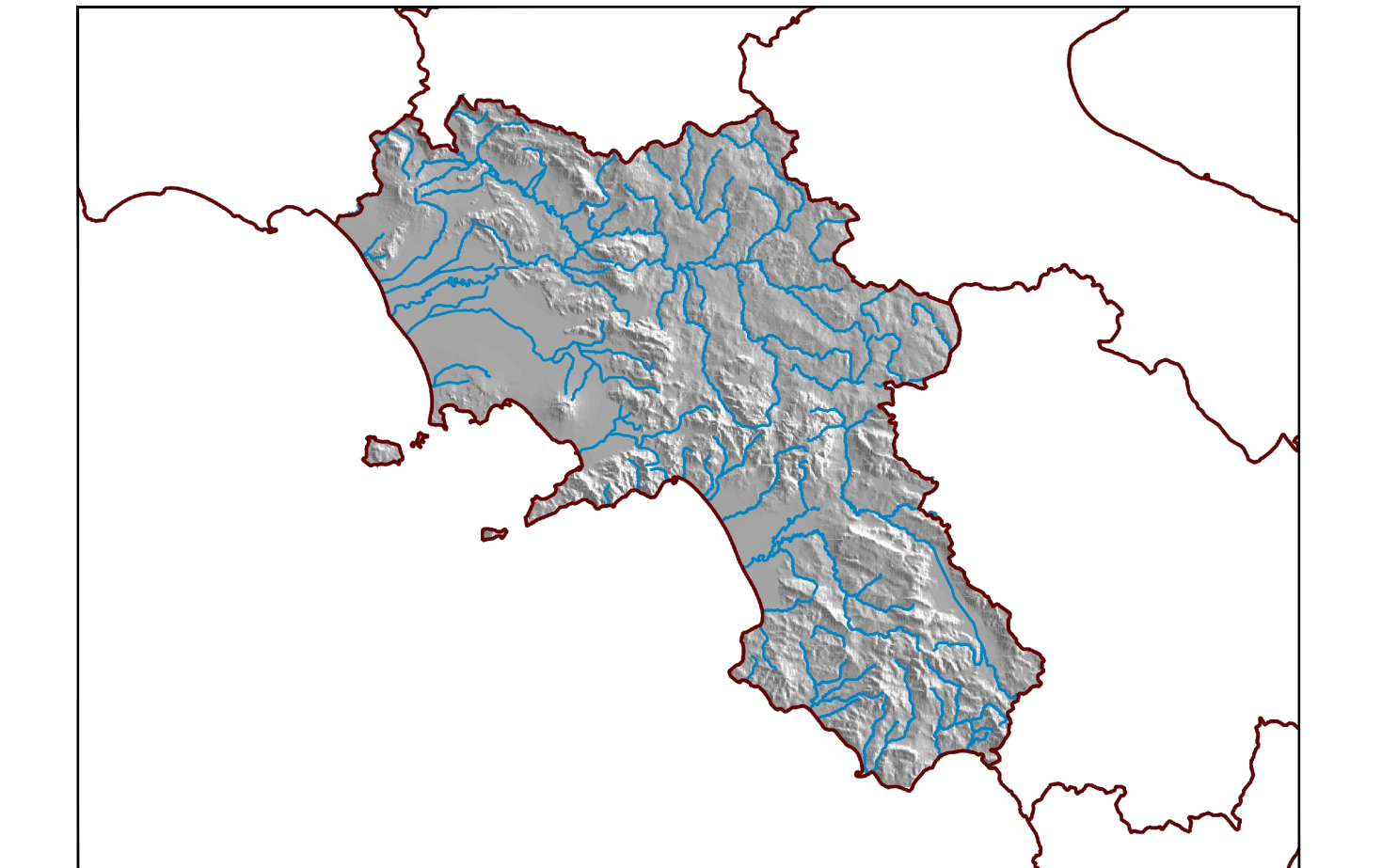
- Stato chimico 2016-2018
- Buono
 - Non buono



Direzione Generale per la Difesa del Suolo e l'Ecosistema
DG 50 06 00

REGIONE CAMPANIA

UOD 50 06 08 Tutela delle acque - Contratti di fiume



PIANO DI TUTELA DELLE ACQUE
art. 121 del D.Lgs 152/2006
(Aggiornamento 2019)

Convenzione Regione Campania - Sogesid S.p.A. (Rep. n. 13360 del 26/03/2009) / P.O. del 27/05/2017

SOGESID SPA
REGIONALITA' TERRITORIALE AMBIENTE

Direttore Tecnico
Ing. Carlo Messina

Gruppo di lavoro
Dott. Ferdinando D'Argento
Ing. Giovanni D'Enico
Geol. Antonio Gallo
Arch. Giovanni Palmiero
Arch. Vincenzo Pucca
Ing. Clementina Vallecco

Direttore
Geol. Michele Palmieri

Gruppo di lavoro
Geol. Gerardo Lombardi
(Nota prot. n. 048055 del 3 luglio 2017)
Geol. Federico Bistocchi

Project Manager
Dott.ssa Daria Rizzo

Titolo Elaborato	Codice Elaborato	Rev.	Data:
Corpi idrici marino costieri: Analisi degli impatti - Stato chimico 2016-2018	PTA_TAV_18/B	2	Agosto 2020
Tipo elaborato: Tavola		Scala: 1:250.000	